

نام: نام خانوادگی:	دفتر آموزش و توسعه فعالیت‌های فرهنگی و هنری	وزارت فرهنگ و ارشاد اسلامی معاونت امور هنری
تاریخ آزمون: ۱۳۹۸/۰۳/۳۱	نام استاندارد: نوازندگی ساز پیانو (عمومی)	

۱. کدام صدا با دیگر گزینه‌ها متفاوت است و در گروه جداگانه‌ای قرار می‌گیرد؟
 - (الف) باس
 - (ب) تنور
 - (ج) آلتو
 - (د) باریتون
۲. کلید تنور روی چندمین خط حامل ۵ خطی نوشته می‌شود؟
 - (الف) خط یکم
 - (ب) خط دوم
 - (ج) خط سوم
 - (د) خط چهارم
۳. اختلاف زیر و بمی دو صدا را در موسیقی چه می‌نامند؟
 - (الف) آهنگ یا ملودی
 - (ب) فاصله
 - (ج) گام
 - (د) میزان
۴. شاعر "پیانو" لقب کیست؟
 - (الف) بتهوون
 - (ب) شوپرت
 - (ج) شوپن
 - (د) فرانز لیست
۵. "سکوت‌گرد" در کدام خط حامل نوشته می‌شود؟
 - (الف) بالای خط سوم حامل
 - (ب) زیر خط سوم حامل
 - (ج) بالای خط چهارم حامل
 - (د) زیر خط چهارم حامل
۶. برای نت نویسی کدام ساز از حامل مضاعف استفاده می‌گردد؟
 - (الف) گیتار
 - (ب) سنتور
 - (ج) پیانو
 - (د) فلوت
۷. اصطلاح "پیانو" به چگونه اجرایی اطلاق می‌شود؟
 - (الف) آهسته
 - (ب) خیلی آهسته
 - (ج) قوی
 - (د) خیلی قوی
۸. در سیستم الفبایی که در کشورهای انگلیسی زبان به کار می‌رود، نُت "سُل" با چه حرفی نمایش داده می‌شود؟
 - (الف) C
 - (ب) G
 - (ج) D
 - (د) E
۹. "پیانو" جزء کدام دسته از سازها می‌باشد؟
 - (الف) آیروفون
 - (ب) ممبرانوفون
 - (ج) ایدونوفون
 - (د) کوردوفون
۱۰. وسعت صوتی ساز پیانو حدوداً معادل کدام یک از گزینه‌های زیر است؟
 - (الف) ۷ اکتاو
 - (ب) ۳ اکتاو
 - (ج) ۲ اکتاو
 - (د) یک اکتاو

۱۱. تعیین کننده تنالیت گام "می" ماژور چیست؟

- الف) نت می ب) ماژور ج) می ماژور د) هیچ کدام

۱۲. در موسیقی "دوبل دییز" به معنای کدام یک از گزینه های زیر است؟

- الف) صدای نُت مورد نظر را دو نیم پرده دیاتنیک بالا می برد.
ب) صدای نُت مورد نظر را دو نیم پرده کرُماتیک بالا می برد.
ج) صدای نُت مورد نظر را دو نیم پرده دیاتنیک پایین می برد.
د) صدای نُت مورد نظر را دو نیم پرده کرُماتیک پایین می برد.

۱۳. "پیانسمو" (p.p) چگونه اجرایی است؟

- الف) اجرای قوی ب) اجرای آهسته
ج) اجرای خیلی آهسته د) اجرای خیلی قوی

۱۴. تعریف "گام" کدام یک از گزینه های زیر است؟

- الف) توالی نتها ب) ردیف نظم و نامنظم نتها
ج) ردیف منظم نتها در محدوده اکتاو د) هفت تنهای پشت سر هم

۱۵. علامت "tr" بالای نت به چه معناست؟

- الف) تریل ب) گرپتو
ج) ترمولو د) بت قی

۱۶. آنارمونیک (مترادف) نت سی کدام است؟

- الف) سی بمل ب) دو بمل
ج) لا دیز د) سی دیز

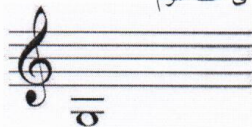
۱۷. کدام میزان نما برای عبارت روبرو مناسب است؟



- الف) $\frac{2}{4}$ ب) $\frac{3}{4}$
ج) $\frac{4}{4}$ د) $\frac{6}{8}$

۱۸. نام دیگر کلیدهای متسوسوپرانو و آلتو به ترتیب از راست به چپ کدام یک از گزینه های زیر می باشد؟

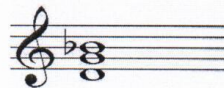
- الف) "د" ی خط سوم، "د" ی خط چهارم ب) "د" ی خط سوم، "د" ی خط دوم
ج) "د" ی خط دوم، "د" ی خط سوم د) "د" ی خط چهارم، "د" ی خط سوم



۱۹. کدام یک از گزینه های زیر نام نت روبرو است؟

- الف) دو ب) می
ج) سل د) سی

۲۰. نام تریاد روبرو چیست؟



- الف) ر ماژور ب) ر مینور
ج) سی بمل ماژور د) سل مینور